



ประกาศ การไฟฟ้าฝ่ายผลิตแห่งประเทศไทย

ที่ 1 / 2562

เรื่อง การจ่ายกระแสไฟฟ้าแรงสูง 230 กิโลโวลต์ อยุรยา 4 - สี่คิ้ว 2

ด้วย การไฟฟ้าฝ่ายผลิตแห่งประเทศไทย (กฟผ.) ได้ดำเนินการก่อสร้างระบบโครงข่ายไฟฟ้า 230 กิโลโวลต์ อยุรยา 4 - สี่คิ้ว 2 บัดนี้ งานก่อสร้างได้เสร็จเรียบร้อยแล้ว จึงกำหนดจ่ายกระแสไฟฟ้าแรงสูงสำหรับสายส่งดังกล่าว ในวันพฤหัสบดีที่ 14 มีนาคม 2562 สายส่งไฟฟ้านี้ผ่านเขตพื้นที่ ดังต่อไปนี้

จังหวัดพระนครศรีอยุธยา

อำเภอท่าเรือ : ตำบลบ้านร่อม

จังหวัดสระบุรี

อำเภอพระพุทธบาท : ตำบลหนองแก ตำบลนายาว ตำบลธารเกษม และตำบลพุดคำจาน

อำเภอบ้านหมอ : ตำบลโคกใหญ่ ตำบลบางโหนด ตำบลบ้านหมอ ตำบลลพเทพ

: และตำบลลาดน้อย

อำเภอหนองโดน : ตำบลหนองโดน

อำเภอวังม่วง : ตำบลคำพราน และตำบลวังม่วง

อำเภอมวกเหล็ก : ตำบลซับสนุ่น และตำบลลำสมพุง

จังหวัดลพบุรี

อำเภอเมืองลพบุรี : ตำบลโคกตูม

อำเภอพัฒนานิคม : ตำบลชอนน้อย ตำบลช่องสาธิตา ตำบลหนองบัว

: ตำบลพัฒนานิคม และตำบลขุนราม

จังหวัดนครราชสีมา

อำเภอสี่คิ้ว : ตำบลดอนเมือง ตำบลหนองหญ้าขาว ตำบลกฤษณา

: ตำบลบ้านหัน ตำบลกุดน้อย ตำบลสี่คิ้ว และตำบลมิตรภาพ

อำเภอสูงเนิน : ตำบลมะเกลือเก่า และตำบลมะเกลือใหม่

กฟผ. จึงขอเตือนประชาชนที่พักอาศัยอยู่ใกล้แนวสายส่งไฟฟ้าแรงสูงนี้ ให้ทราบว่าห้ามเล่นว้าวในบริเวณแนวสายส่งไฟฟ้าและห้ามปีนขึ้นไปบนเสาไฟฟ้า หรือใช้สิ่งหนึ่งสิ่งใดแตะสายไฟฟ้าเป็นอันตรายถึงชีวิต และเกิดความเสียหายกับทรัพย์สินของทางราชการ

สำหรับแนวสายส่งไฟฟ้าแรงสูงดังกล่าวนี้ กำหนดให้มีความกว้างของเขตรอบโครงข่ายไฟฟ้าจากศูนย์กลางของเสาสายส่งไฟฟ้าออกไปทั้งสองด้าน ด้านละ 20 เมตร (รวมทั้งสองด้านกว้าง 40 เมตร) ภายในเขตดังกล่าว ห้ามปลูกบ้านพักอาศัยโรงเรียนและไม้ยืนต้น หากมีต้นไม้ใดๆ ถึงแม้จะอยู่นอกเขต 20 เมตรก็ตาม แต่ถ้าล้มลงและยอดไม้ขึ้นไปถูกสายหรือเสาไฟฟ้าแรงสูง ต้องตัดทอนให้สั้นลง เพื่อความปลอดภัยของทรัพย์สินของทางราชการและชีวิตของท่านเองด้วย

จึงขอประกาศให้ทราบโดยทั่วไป

ประกาศ ณ วันที่ 26 กุมภาพันธ์ 2562

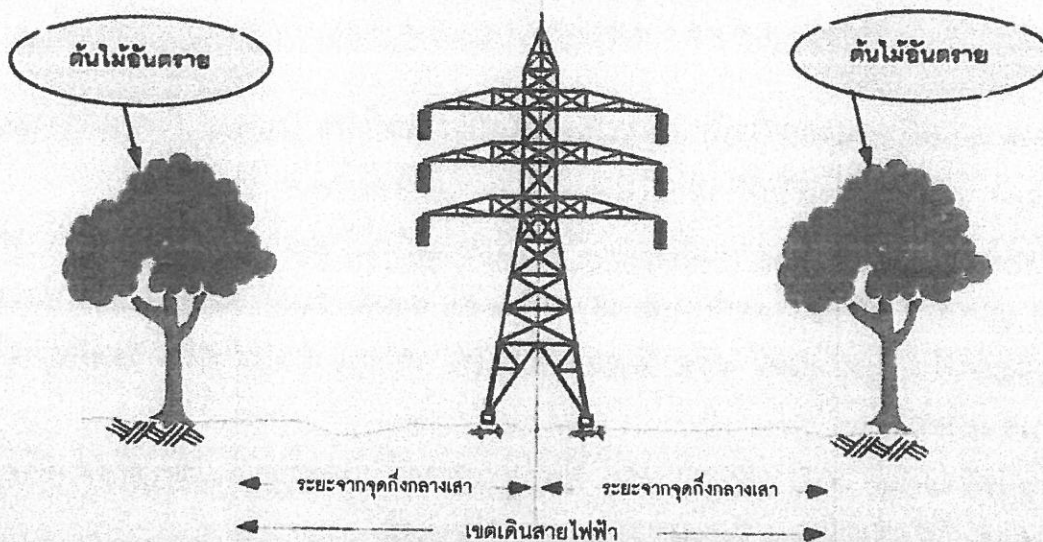
(นายกิริติ ศรีวัฒนามะรินทร์)

ผู้อำนวยการโครงการพัฒนาระบบส่งนครหลวงและปริมณฑล
ทำการแทน ผู้ว่าการการไฟฟ้าฝ่ายผลิตแห่งประเทศไทย

ข้อกำหนดความกว้างเขตเดินสายไฟฟ้า

ขนาดสายส่งไฟฟ้า	ระยะจากจุดกึ่งกลางเสาออกไปด้านละ	รวมเขตเดินสายไฟฟ้า
69,000. โวลต์	9 เมตร	18 เมตร
115,000. โวลต์	12 - 25 เมตร	24 - 50 เมตร
230,000. โวลต์	20 - 25 เมตร	40 - 50 เมตร
500,000. โวลต์	35 - 40 เมตร	70 - 80 เมตร

ผังแสดงแนวเขตเดินสายไฟฟ้า



เมื่อท่านมีความประสงค์จะติดต่อขออนุญาต กระทำการก่อสร้าง หรือ ปรับพื้นที่ในเขตเดินสายไฟฟ้า หรือ มีข้อสงสัยใดๆ หรือ พบการกระทำใดๆ อันอาจจะเป็นอันตรายต่อระบบการส่งจ่ายกำลังไฟฟ้า อันตรายต่อชีวิต และทรัพย์สินของชาติ โปรดแจ้งให้เจ้าหน้าที่ของการไฟฟ้าฝ่ายผลิตแห่งประเทศไทย ที่ใกล้ที่สุด ดังนี้

พื้นที่เขตกรุงเทพฯ และปริมณฑล (กรุงเทพมหานคร นนทบุรี ปทุมธานี และสมุทรปราการ)

ติดต่อ : กองบำรุงรักษาสายส่ง ฝ่ายปฏิบัติการเขตนครหลวง

53/303 หมู่2 ถนนจรัญสนิทวงศ์ อำเภอบางกรวย จังหวัดนนทบุรี 11130

โทรศัพท์ (02) 4362420, 4362427-28 โทรสาร (02) 4362492 กรณีฉุกเฉิน โทรศัพท์ (02) 4362413-16

พื้นที่ภาคกลาง ติดต่อ : กองบำรุงรักษาสายส่ง ฝ่ายปฏิบัติการภาคกลาง

53/303 หมู่2 ถนนจรัญสนิทวงศ์ อำเภอบางกรวย จังหวัดนนทบุรี 11130

โทรศัพท์ (02) 4362690, 4362691, 4362694 กรณีฉุกเฉิน โทรศัพท์ (02) 4361021-5

พื้นที่ภาคตะวันออกเฉียงเหนือ ติดต่อ : กองบำรุงรักษาสายส่ง ฝ่ายปฏิบัติการภาคตะวันออกเฉียงเหนือ

สถานีไฟฟ้าแรงสูงขอนแก่น ถนนมิตรภาพ อำเภอเมือง จังหวัดขอนแก่น 40000

โทรศัพท์ (043) 224347, 325155 กรณีฉุกเฉิน โทรศัพท์ (043) 222246, 324296

พื้นที่ภาคใต้ ติดต่อ : กองบำรุงรักษาสายส่ง ฝ่ายปฏิบัติการภาคใต้

โรงไฟฟ้ากระบี่ ถนนเพชรเกษม อำเภอเหนือคลอง จังหวัดกระบี่ 81130

โทรศัพท์ (075) 612972 กรณีฉุกเฉิน โทรศัพท์ (075) 210840, 220847, 266222

พื้นที่ภาคเหนือ ติดต่อ : กองบำรุงรักษาสายส่ง ฝ่ายปฏิบัติการภาคเหนือ

สถานีไฟฟ้าแรงสูงพิษณุโลก ตู้ ปณ. 41 ปท.อ.เมือง ถนนสิงห์วัฒน์ อำเภอเมือง จังหวัดพิษณุโลก 65000

โทรศัพท์ (055) 231264, 216216 ต่อ 2209 กรณีฉุกเฉิน โทรศัพท์ (055) 242715

สายส่งไฟฟ้าเป็นสมบัติของประเทศชาติ โปรดช่วยกันดูแล ระวังรักษา



ประกาศ

การไฟฟ้าฝ่ายผลิตแห่งประเทศไทย เรื่อง ข้อกำหนดเขตเดินสายไฟฟ้า

เขตเดินสายไฟฟ้าของการไฟฟ้าฝ่ายผลิตแห่งประเทศไทย (กฟผ.) กำหนดขึ้นโดยอาศัยอำนาจตามพระราชบัญญัติการไฟฟ้าฝ่ายผลิตแห่งประเทศไทย พ.ศ. 2511

1. ห้ามมิให้ผู้ใดกระทำการอย่างหนึ่งอย่างใด อันอาจเป็นอันตรายแก่ระบบไฟฟ้า เช่น ห้ามนำวัสดุ อุปกรณ์ หรือเครื่องจักรกล เช่น รถเครน รถยก รถตัก รถขุด เข้าใกล้สายไฟฟ้าแรงสูงน้อยกว่า 4.00 เมตร หรือ ห้ามเผาไร่อ้อย นาข้าว ป่าพง หรือ วัสดุอื่นใดในแนวเขตเดินสายไฟฟ้า
2. ห้ามปลูกสร้างอาคาร บ้านเรือน หรือ สิ่งปลูกสร้างอื่นทุกชนิด ในเขตเดินสายไฟฟ้า
3. ห้ามปลูกต้นไม้หรือพืชผล ในเขตเดินสายไฟฟ้า ดังนี้
 - 3.1 บริเวณพื้นที่ ที่ตั้งเสา และพื้นที่โดยรอบโคนเสา ภายในระยะห่างจากแนวขาเสา 4 เมตร ห้ามปลูกต้นไม้หรือพืชผลทุกชนิด
 - 3.2 บริเวณพื้นที่ในเขตเดินสายไฟฟ้านอกจากข้อ 3.1 ห้ามปลูกต้นไม้หรือพืชผล ซึ่งเมื่อเจริญเติบโตเต็มที่แล้วมีความสูงเกินกว่า 3 เมตร
 - 3.3 บริเวณพื้นที่ในเขตเดินสายไฟฟ้า ของสายส่งไฟฟ้าระดับแรงดัน 500,000 โวลต์ ห้ามปลูกอ้อย
4. การกระทำใดๆ เพื่อเปลี่ยนแปลงสภาพพื้นดินบริเวณพื้นที่ในเขตเดินสายไฟฟ้า เช่น การปรับสภาพพื้นดินให้สูงขึ้น การขุดดินหรือขุดบ่อ การก่อสร้างถนน จะต้องได้รับอนุญาตเป็นลายลักษณ์อักษรจาก กฟผ. ก่อน

โรงเรือนหรือสิ่งอื่น ที่สร้างขึ้นหรือทำขึ้น ต้นไม้หรือพืชผล ที่ปลูกขึ้น โดยไม่ปฏิบัติตามเงื่อนไข หรือไม่ได้รับอนุญาตจาก กฟผ. ให้ กฟผ. มีอำนาจหรือถอน ทำลาย หรือตัดฟันตามควรแก่กรณีโดยไม่ต้องจ่ายค่าทดแทน

สายส่งไฟฟ้าเป็นสมบัติของประเทศชาติ โปรดช่วยกันดูแล ระวังรักษา